

BL 229

Fiche technique

Rév. 16 • Mise à jour 07/2021

DESCRIPTION



La barrière levante **BL 229** est une barrière universelle: ses hautes performances et sa grande fiabilité lui permettent de répondre à un large éventail d'applications.

De nombreux accessoires permettent une réponse à diverses contraintes d'installation et à différents besoins en termes de sécurité.

1. Carrosserie en tôles d'acier pliées et soudées, de 2 à 6 mm d'épaisseur, protégées par cataphorèse et deux couches de peinture structurée (couleur standard : orange RAL 2000).
2. Pièces mécaniques internes traitées par électrozingage.
3. Porte latérale d'accès au mécanisme verrouillée par serrure à clef.
4. Capot supérieur amovible, verrouillé par serrure à clef.
5. Lisse en aluminium, laquée blanc avec bandes réfléchissantes rouges et bouchon d'extrémité.
6. Axe de lisse monté sur 2 roulements lubrifiés à vie. La sortie d'axe centrée sur la carrosserie permet l'inversion aisée du modèle de barrière : lisse à gauche ou à droite du fût.
7. Équilibrage de la lisse par ressorts.
8. Groupe électromécanique comprenant :
 - Motoréducteur asynchrone triphasé.
 - Transmission secondaire par système bielle et manivelle assurant un verrouillage mécanique parfait dans les deux positions extrêmes.
 - Dispositif de déverrouillage automatique de la barrière en cas de coupure de courant, l'ouverture pouvant alors être réalisée manuellement.
 - Variateur de fréquence assurant des accélérations progressives et des décélérations amorties, pour un mouvement sans vibrations et une protection accrue du mécanisme.
 - Interrupteurs de fin de course mécaniques activés par lamelles ressort.
9. Levier pour déverrouillage manuel, si mode automatique non configuré.
10. Logique de commande électronique paramétrable permettant différentes options de commande et/ou d'accessoires complémentaires.
11. Contacts d'informations configurables :
 - Donnant l'état de la position de la barrière (ouverte ou fermée),
 - Donnant l'état des détecteurs de présence,
 - Permettant la commande maître esclave pour 2 barrières en vis-à-vis (mouvement d'une barrière commandé par l'autre barrière),
 - ...
12. Cadre de fixation de la barrière à noyer dans un socle en béton réalisé par le client.

CARACTÉRISTIQUES TECHNIQUES STANDARD

Alimentation électrique	Monophasée 230 VAC, 50/60 Hz + Terre. ⁽¹⁾
Consommation nominale	335 W (à vitesse maximale et sans options)
Moteur	Asynchrone triphasé de 250 W
Réducteur de vitesse	à vis sans fin, lubrifié à vie.
Type de lisse	Ronde, Ø84.
Vitesses d'ouverture et fermeture	Réglables entre 1,2 et 4 secondes, selon 3 profils distincts : <ul style="list-style-type: none"> • Standard ⁽²⁾ • Intermédiaire ⁽³⁾ • Maximal ⁽⁴⁾
T° ambiante d'utilisation	-20 à +50°C (sans chauffage optionnel)
Passage libre (L)	De 2 à 6 m ⁽⁵⁾
MCBF	10.000.000 cycles en moyenne entre pannes, en respectant l'entretien préconisé.
Poids net	83 kg (hors lisse)
IP	44
Niveau de bruit émis en fonctionnement	<70db(A) ⁽⁶⁾
CE	Conforme aux normes européennes

⁽¹⁾ Ne pas raccorder à un réseau isolé de la terre ou à un réseau de distribution industriel à la terre d'impédance élevée.

⁽²⁾ Vitesse standard - Force d'impact conforme à la norme EN 12453.

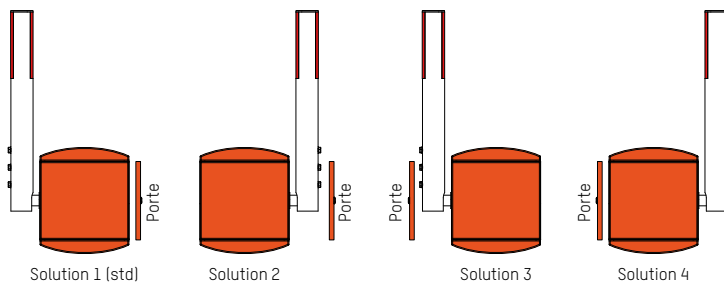
⁽³⁾ Vitesse intermédiaire - Force d'impact conforme à la norme EN 12453 par l'ajout d'une protection en mousse sous la lisse.

⁽⁴⁾ Vitesse maximale - L'installateur doit assurer la conformité de l'installation à la norme, par exemple avec le fonctionnement 'Homme mort'.

⁽⁵⁾ Au-delà de 5 m de passage, il est prévu, en standard, une lyre en support d'extrémité de lisse.

⁽⁶⁾ Mesuré à 1 m de la surface de la machine et à une hauteur de 1,60 m au-dessus du sol suivant ISO 3744. Pas d'équipement de protection auditive nécessaire.

CONVENTIONS



TRAVAUX À RÉALISER PAR LE CLIENT

- Fixation au sol adaptée à la nature de celui-ci.
- Alimentation électrique.
- Câblage vers périphériques externes éventuels.

Note : se conformer au plan d'installation.

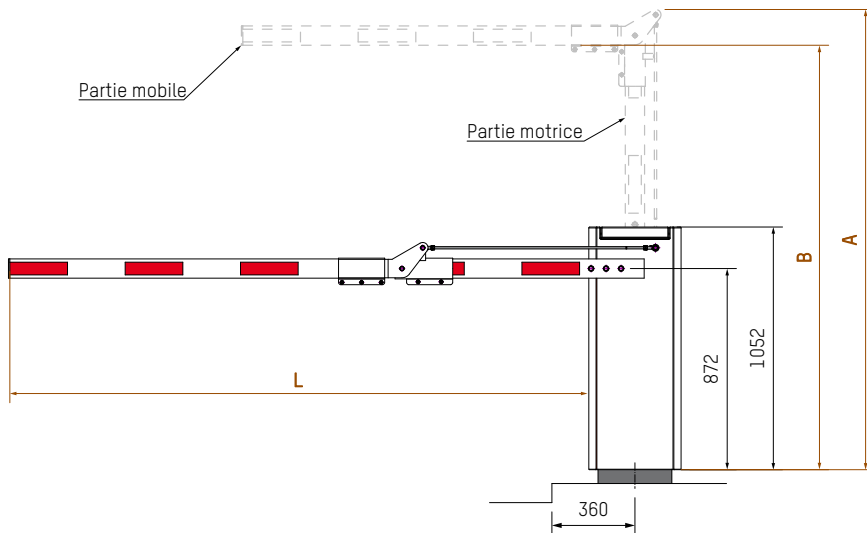
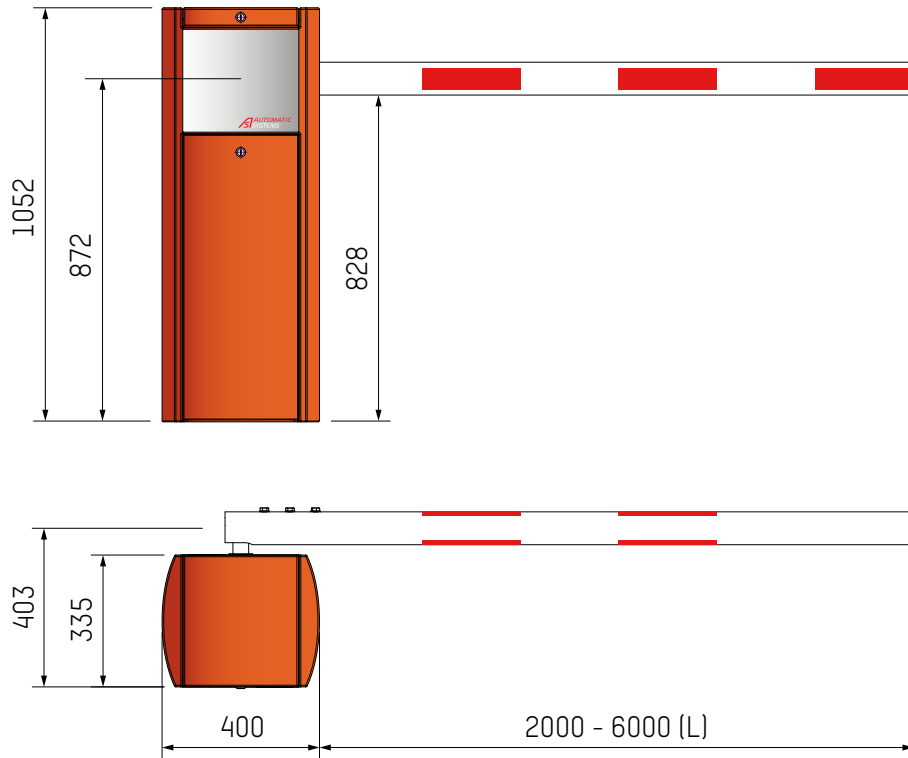
OPTIONS

1. Lisse ronde articulée. ⁽⁷⁾⁽⁹⁾
2. Lisse plate articulée. ⁽⁷⁾⁽⁹⁾
3. Filet rigide en aluminium pour lisse ronde. ⁽⁷⁾
4. Lisse ovale dégonflable arrière en cas d'impact de véhicule. ⁽⁷⁾
5. Lisse carbone Protecta® - Lg. 2,5m ; 3m ; 3,5m
6. Protection mousse sous lisse aluminium (pour une vitesse plus rapide selon EN 12453).
7. Profilé de protection en caoutchouc sous la lisse. ⁽⁷⁾
8. Relevage automatique de la lisse à 45° en cas de coupure de courant.
9. Fin de course d'information (Position lisse si panne de courant).
10. Lyre réglable en hauteur. ⁽⁷⁾
11. Lyre électro-magnétique (jusque 5m inclus) - lisse Ø80mm ou Ø84mm. ⁽⁷⁾
12. Lyre articulée (jusque 5m inclus). ⁽⁷⁾
13. Protection ouverture capot & porte - Coupure variateur de fréquence.
14. Boîte à boutons poussoirs.
15. Horloge programmable (Hebdomadaire ou annuelle).
16. Interrupteur à clef sur fût.
17. Émetteur/récepteur radio.
18. Boucles de détection pour voitures ou camions.
19. Détecteurs de présence pour boucles de détection.
20. Cellule photo-électrique (Émetteur / Récepteur ou Reflex).
21. Potelet pour 1 cellule photo-électrique.
22. Montage cellules - Émetteur + Récepteur ou Reflex.
23. Détecteur ultrasonique sur coffre sous lisse (avec boîtier de protection).
24. Écran couleur interface "HMI" + clavier.
25. Interface Ethernet.
26. Carte mémoire SD.
27. Carte d'extension des Entrées/Sorties (I/O).
28. Compteur totalisateur (avec ou sans remise à zéro).
29. Éclairage LED sur lisse - Par paire (feux clignotants (rouge) en fermé).
30. Feux de signalisation (LED) fixés sur poteau sur fût.
31. Feux de signalisation seuls (LED).
32. Poteau pour feux de signalisation.
33. Carte de gestion de feux de signalisation tiers.
34. Alarme sonore 100 dB (montage interne) pendant la fermeture de la barrière.
35. Panneau de circulation en aluminium (Ø 400 mm). ⁽⁷⁾
36. Gyrophare LED sur le capot.
37. Peinture d'un autre coloris RAL.
38. Traitement pour milieu salin agressif. ⁽⁸⁾
39. Socle de surélévation en acier.
40. Alimentation électrique 120 V - 50/60 Hz.
41. Chauffage thermostaté 80 W, pour fonctionnement jusqu'à -35°C.
42. Kit ventilation (variateur de fréquence & porte sur fût).

⁽⁷⁾ Certaines options sont incompatibles entre elles et/ou réduisent la portée de la lisse. Consultez le tableau « Limites d'emploi » du tarif.

⁽⁸⁾ Recommandé lorsque la barrière peut subir des agressions salines, notamment lors d'installation à moins de 10 km d'une côte maritime : sablage + métallisation Alu Zinc 40 µm intérieure / 80 µm extérieure + polyzinc 80 µm + peinture poudre 80 µm.)

DIMENSIONS GÉNÉRALES (mm)



⁽⁹⁾ Lisse articulée (option)

	Longueur motrice (mm)	A (mm)	B (mm)	L (mm)
Lisse ronde	1030	1995	1840	2500 à 5000
	1230	2195	2040	
	1330	2295	2140	
Lisse plate	1000	1972	1810	2200 à 3000
	1100	2072	1910	
	1200	2172	2010	
	1300	2272	2110	