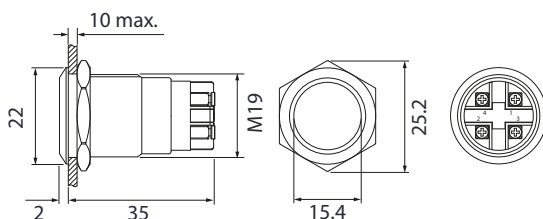


Boutons poussoirs acier inoxydable

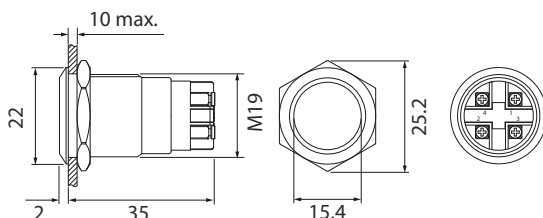
SS19



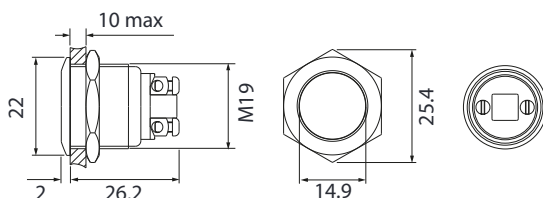
➤ SS19



➤ SS19B12

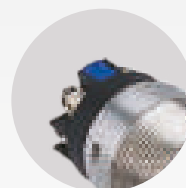


➤ SS19NO

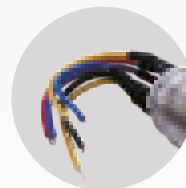


Gravure laser personnalisée sur demande

TYPES DE RACCORDEMENTS DISPONIBLES



1. Borne à vis



2. Précâblé (fils de 15 cm)



3. Cosses à souder



Bornes à vis

Précâblé

Cosses à souder

SS19NO	SS19	SS19B12	SS19G12	SS19O12	SS19R12	SS19W12	SS19Y12
SS19NOW	SS19W	SS19B12W	SS19G12W	SS19O12W	SS19R12W	SS19W12W	SS19Y12W
SS19NOC	SS19C	SS19B12C	SS19G12C	SS19O12C	SS19R12C	SS19W12C	SS19Y12C

Matériel	Acier inoxydable						
Mode de fonctionnement	Impulsionnel						
Contact(s)	NO	NO + NF					
Pouvoir de coupure max	48 V DC / 2 A	250 V AC / 2 A - 48 V DC / 1 A					
Halo lumineux à LEDs	-	Bleu	Vert	Orange	Rouge	Blanc	Jaune
Tension d'alimentation LEDs	-	12 V AC/DC *					
Consommation	-	15 mA					
Indice de protection IP	IP 65 (en face avant du bouton encastré)						
Température de fonctionnement / RH	-25° + 55° C / 45-85 % RH						
Diamètre de perçage pour intégration	19 mm (épaisseur du panneau d'intégration de 1 à 10 mm)						
Dimensions version bornes à vis (D x d x L)	22 x 19 x 28,2 mm	22 x 19 x 37 mm					
Dimensions version précâblée (D x d x L)	22 x 19 x 34,7 mm	22 x 19 x 42 mm					
Dimensions version cosses à souder (D x d x L)	22 x 19 x 27,3 mm	22 x 19 x 34,6 mm					
Poids brut	0,021 Kg	0,03 Kg					

* Autres tensions possibles sur demande : 6 V AC/DC, 24 V AC/DC, 48 V AC/DC,...