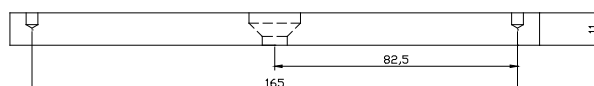
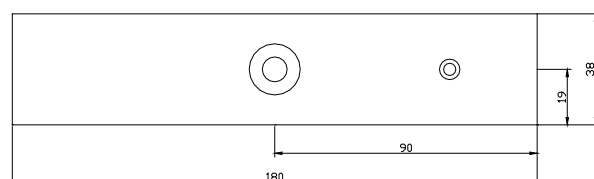
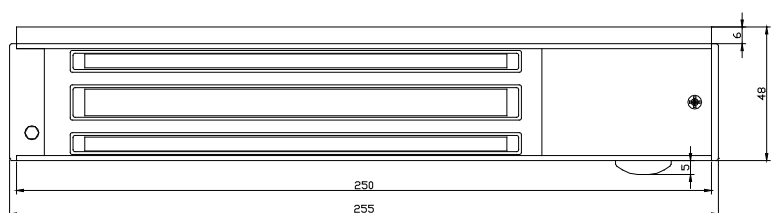


Ventouses électromagnétiques en applique

EMS600 - **12/24 - 24/48 V DC**

Brevet
DÉPOSÉ



izyx

- Multi-tensions 12/24 V DC ou 24/48 V DC
- Existe en version double

| | EMS600 | EMS600C / EMS600CD | EMS600CF / EMS600CDF |
|---------------------------------|---|------------------------------|----------------------|
| Montage | Applique (voir page 106, 107) | | |
| Résistance à l'effraction | 600 lbs* (série D : 2 x 600 lbs) | | |
| Mode de fonctionnement | A rupture de courant (verrouillée sous tension) | | |
| Tension d'alimentation | 12/24 V DC | | 24/48 V DC |
| Consommation version simple | 480/240 mA | | 240/120 mA |
| Consommation version double (D) | 2 x 480 / 2 x 240 mA | | 2 x 240 / 2 x 120 mA |
| Contact Hall ** | - | Contact inverseur (CO/NO/NF) | |
| Pouvoir de coupure | - | 24 V DC / 2 A | |
| Signal lumineux à LED bicolore | - | Rouge / Vert | |
| Indice de protection IP | IP 42 | | |
| Température de fonctionnement | -15 à + 55° C | | |
| Dimensions (L x h x p) | Ventouse = 255 x 48 x 25 mm / Contreplaque = 180 x 38 x 11 mm (Série D) : Ventouse = 510 x 48 x 25 mm / Contreplaques = 180 x 38 x 11 mm | | |
| Poids brut | 1,9 Kg (Série D : 3,8 Kg) | | |

* Résistance théorique maximale, donnée à titre indicatif (1 lbs = 0,4535 Kg = 4,4482 Newton) ** Contact de confort uniquement, sans conformité à la norme NF S 61-937